



Yapılabilecek en iyi seçim...

Kendi bünyemizdeki uzman ekibimizle etkin ve sürdürülebilir şekilde sonuç odaklı Çiftçilik teknolojisi portföyü hayvan beslemesi, ahır ekipmanı, ihtiyaçlarınıza cevap veriyoruz.

The best choice...

We meet customer needs and expectations with our effective and result-oriented team and high-tech assortments.



Kolaylık Portföyleri
Convenience Portfolios...

www.oncelmak.com

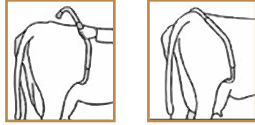


ÖC.055 Tekmesavar (Galvaniz Kaplı) - Anti Kick Bar (Galvanized)



Sağım esnasında hayvanların tekme atmasını önler ve farklı boyutlardaki hayvanlar için aralığı ayarlanabilir. Korozyona Karşı Çinko kaplama yapılmaktadır.

Safest and humane way to stop kicking cattle. Adjusted to any size animal. The material is covered with zinc.



ÖC.187-1 Boyun Askı Numaratör Kayışı - Neck strap



Yerli üretim kayış ,Tokalı sistem kayış, 40 mm genişliğinde numaratorler için ideal ölçüdedir. Her tür ve kiloda hayvanın boynuna takılabilir. Numaratörler sıkışık durur. Hayvan çekmek için kullanılmaz.

Produced in Turkey belt, Token system belt, ideal for 40 mm wide numerators. Adjustable to any kind animal. The numbers stop cramped. Not used to draw animals.

En x Boy / Width x Length 125cmx3,5cm

ÖC.127 Plastik Burunsallık (Emme Engeleyici) - Plastic Noseband



İneklerin kendilerini emmelerini engellemek için yada buzağuların inekleri emmesini engellemek için kullanılmaktadır. Takılı iken yem yiyebilir ve su içebilirler.

Noseband provides an alternative to separating calves from their mothers and impede its ability to suck and reduce the stress of weaning. Calves can eat and drink while wearing a noseband



ÖC.064 Döküm Suluk - Molding Drinker



Ağırlık / Weight 6,4 kg
Kapasite / Capacity 2,5 Lt.
Darbelere karşı dayanıklı olup, Küçükbaş ve Büyükbaş için uygundur.
Damage resistant and suitable for sheep, goats and cows.



ÖC.064-1

ÖC.187 Boyun Askı Numaratörü - ID-numbers



Her Numara Tek basamaklı ve Sarı renktedir. Boynuna kemer takılan tüm hayvanlar için kullanılmaktadır.

Made to fit a neck strap of 40 mm. wide, each number is available as an individual number and come in yellow color.

En x Boy / Width x Length :4,5cmx4,5cm

ÖC.067 Plastik Suluk - Plastic Drinker



Ağırlık / Weight 6,4 kg
Kapasite / Capacity 2,5 Lt.
Darbelere karşı dayanıklı olup, Küçükbaş ve Büyükbaş için uygundur.

Damage resistant and suitable for sheep, goats and cows.

ÖC.242 Paslanmaz Suluk - S/S Drinker



Ağırlık / Weight 6,4 kg

Kapasite / Capacity 2,5 Lt.

Darbelere karşı dayanıklı olup, Küçükbaş ve Büyükbaş için uygundur.

Available for sheep and goats, cows. Strong surface for any damages.

ÖC.079 Biberon 3 Lt. - Feeding Bottle 3 Lt.



ÖC.079-1 Biberon 2,5 Lt. - Bottle 2,5 Lt.



ÖC. 249 Donmaz Suluk - Frost-proof drinker



Kapasite / Capacity 110 Lt.

Donmaz Suluk -28 dereceye kadar etkilidir. 30 Adet büyükbaş kapasitelidir. Suyu dış ortama ile teması yoktur.

With the capacity of 25 Lt. it can satisfy up to 30 cows' water needs. Can be used in up to -28 degrees. It has 30 cattle capacity. Water does not come into contact with the external environment.

ÖC.085 Biberon (Geçmeli Komple)
Feeding Bottle (Tongued Complete)ÖC.079-2 Kuzu Biberonu
Feeding Bottle Lamb

ÖC.065 Suluk Subap - Drinker Valve



Prinç - Brass

ÖC.066 Suluk Keleçesi - Drinker Clamp

ÖC.082 Biberon Kabı 3 Lt.
Feeding Bottle Cup 3 Lt.ÖC.080 Biberon Emziği Pasolu
Feeding Bottle Nipple Screw Cover

ÖC.065-1 Suluk Subap Tamir Takımı - Drinker Valve Repair Set

ÖC.081 Biberon Pasosu
Feeding Bottle Screw CoverÖC.083 Geçmeli Biberon Emziği
Feeding Bottle Nipple Tongued

ÖC.172-1 Kuzu Kovası (5 Emzikli) - Lamb Feeder (5 Teats)



Ağırlık / Weight 6,4 kg
Kapasite / Capacity 2,5 Lt.
Buzağı beslenmesi için buzağı emzirme kovası Kırmızı buzağı emzik ve valf ile birlikte tam takım olarak sunulmaktadır.

Calf breast feeding kit for calf feeding Red calf is available as a full suite with teat and valve.

ÖC.172-2 Kuzu Kovası (3 Emzikli) - Lamb Feeder (3 Teats)



Ağırlık / Weight 6,4 kg
Kapasite / Capacity 2,5 Lt.
Buzağı beslenmesi için buzağı emzirme kovası Kırmızı buzağı emzik ve valf ile birlikte tam takım olarak sunulmaktadır.

Calf breast feeding kit for calf feeding Red calf is available as a full suite with teat and valve.

ÖC.171 Buzağı Kovası (Tek Emzik) - Calf Feeder

ÖC.171-5 Buzağı Kovası (İki Emzik) - Two Calf Feeder

ÖC.172-5 Buzağı Kovası (Üç Emzik) - Three Calf Feeder

ÖC.172-6 Buzağı Kovası (Beş Emzik) - Five Calf Feeder



Ağırlık / Weight 6,4 kg
Kapasite / Capacity 2,5 Lt.
Buzağı beslenmesi için buzağı emzirme kovası Kırmızı buzağı emzik ve valf ile birlikte tam takım olarak sunulmaktadır.

Calf breast feeding kit for calf feeding Red calf is available as a full suite with teat and valve.

ÖC.172 Kuzu Kovası (6 Emzikli) - Lamb Feeder (6 Teats)



Ağırlık / Weight 6,4 kg
Kapasite / Capacity 2,5 Lt.
Buzağı beslenmesi için buzağı emzirme kovası Kırmızı buzağı emzik ve valf ile birlikte tam takım olarak sunulmaktadır.

A set of nipples and valves to complete the grey bucket.

ÖC.171-3 Kova Valf Conta Feeder Valve Gasket



ÖC.171-4 Kova Askı Aparatı Bucket Hanger



ÖC.172-3 Kuzu Kova Emziği Lamb Feeder Nipple



ÖC.172-4 Kuzu Kova Emziği (Pratik) Lamb Feeder Nipple (Practical)



ÖC.081-1 Kuzu Biberon Pasosu Feeding Bottle Lamb Cover



ÖC.171-2 Kova Valfi - Feeder Valve



ÖC.084 Kuzu Biberon Emziği Feeding Bottle Nipple Lamb



ÖC.171-1 Kova Emzik (Buzağı) Feeder Nipple (Calf)



ÖC.221 Elektrikli Çit Cihazı - Shock Device (Yabani Hayvan - Wild Animal)

ÖC.221-1 Elektrikli Çit Cihazı - Shock Device (Evcil Hayvan - Pet)



Yabani Hayvan - Wild Animal



Evcil Hayvan - Pet

ÖC.224 İzolatör - Isolator



ÖC.226 Kapı Kolu Seti - Door Handle Set



ÖC.222 Güneş Enerjili Çit Cihazı (Yabani Hayvan) - Solar Panel Shock Device (Wild Animal)

ÖC.222-1 Güneş Enerjili Çit Cihazı (Evcil Hayvan) - Solar Panel Shock Device (Cow,Goat,Sheep,etc)

ÖC.222-2 Güneş Enerjili Çit Cihazı (Evcil Hayvan) - Solar Panel Shock Device (Cow,Goat,Sheep,etc)

ÖC.222 7,2 A / 10 W

ÖC.222-1 14 A / 20 W

ÖC.222-2 20 A / 40 W



ÖC.225 120cm Plastik Direk - 120cm Plastic Pole



Taşınabilir plastik direk 120 cm boyundaki bu direkler kolay montajı yapılıır.

Portable plastic pillar These pillar with 120 cm height are easy to install.

ÖC.223 Çit İpi - Fence Rope (500 mt.)

ÖC.223-1 Çit İpi - Fence Rope (250 mt.)

ÖC.223-2 Çit İpi - Fence Rope (1000 mt.)



ÖC.227 Akü Şarj Cihazı - Battery Charger



Her türlü kuru veya sulu akü şarjı için.
Led göstergeli
Kısa devre korumalı

For any kind of dry or aqueous battery charge.
LED indicator
Short-circuit protected

ÖC.228

Elektrikli Sinek Kovar (20 Watt)
Electronic Insect Zapper (20 Watt)



ÖC.229

Elektrikli Sinek Kovar (10 Watt)
Electronic Insect Zapper (10 Watt)



ÖC.248

Krema Makinesi - Cream Separator



Enerji Tüketimi

Power Consumption :60 Watt

Kapasite :1 saat 100 lt Süt Çekme

Capacity :1 hour 100 lt Dairy Extraction

Süt Haznesi Kapasitesi

Milk Storage Capacity:10 Lt. / Alüminyum

Akım Girişi

Current Input :220V / 50-60 Hz

Tambur Devri

Tambour Revolt :10500+- / 1000 d/dk.

Yükseklik / Height :52 cm

Ağırlık / Weight :5,6 kg

ÖC.243

Kaşınma Fırçası- Automatic itch brush



ÖC.243-2 Fırça Kartı
Itch Brush Card

Özellikler - Features

Uzunluk/ Height	130 cm
Genişlik/ Widht	135 cm
Fırça Uzunluğu/Brush Length	72 cm
Fırça Çapı/Brush Diameter	Ø 46 cm
Net Ağırlık/Net Weight	56 kg
Brüt Ağırlık/Gross Weight	60 kg
Motor Gücü/Engine Power	0,18 kW
Voltaj - Frekans/Voltage	220V-50 Hz
Dönüş Hızı/Rotation Speed	30 dev/dak (rpm)
Paket Ebatları	
Package Dimensions	130 / 60 / 40

ÖC.243-1 Yedek Fırça
Spare Itch Brush

Hayvan Yatağı- Livestock mat

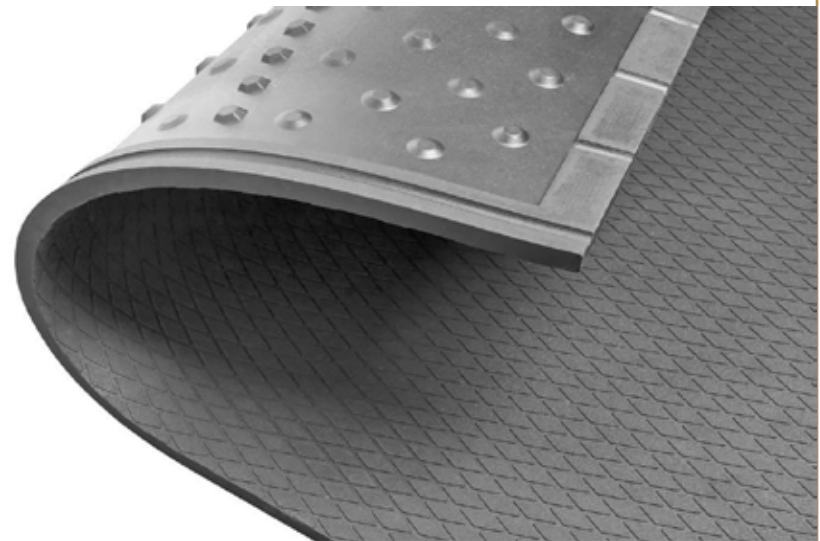
ÖC.244 110x190 (22mm)

ÖC.244-A 120x190 (22mm)

ÖC.244-1 110x190 (18mm)

Oluklu kauçuk büyükbaş hayvan altlıkları özel yapısı ile zararlı sıvıları besi hayvanlarınızdan uzak tutar. Ayrıca geçirgendir, sıvıyı alt tabakaya ileterek kuru bir zemin sağlar.

Our corrugated rubber matting products are excellent for protecting livestock from the hard concrete, improving and providing a non-absorbent and slip resistant environment. The mats will keep them safe and comfortable, and as a result productive.



Hamur Karma Makinesi - Dough Kneading Machines

ÖC.245	10 Kg - 220V - 0,37Kw
ÖC.245-1	15 Kg - 220V/380V - 0,37Kw
ÖC.245-2	25 Kg - 220V/380V - 0,55Kw
ÖC.245-3	35 Kg - 220V/380V - 0,75Kw
ÖC.245-4	50 Kg - 220V/380V - 1,1 Kw



Karıştırma çatalı sayesinde hamuru ısıtmadan ve özelliğini bozmadan yoğurur. Gıdanın temas ettiği noktalar paslanmaz çelikten imal edilmiştir. Kazan ve hareketli çatal sayesinde pratik temizlik imkanı ve hamuru kazan ile götürme imkanı sağlar. Titreşimsiz çalışma gövdede özel tutma yerleri sayesinde taşıma kolaylığı.

With the spiral and bowl shaped machine, proper mixture can be achieved in a relatively short period of time regardless of the amount. It doesn't cause to become warm if used properly. Parts that come in contact with dough are made of stainless steel which allows easy cleaning. Works with no vibration and has a handle which allows an easy pick up.

Yayık Makinesi - Churning machine

ÖC.246	25 Lt. Kapasiteli / Capacity
ÖC.246-1	45 Lt. Kapasiteli / Capacity
ÖC.246-2	55 Lt. Kapasiteli / Capacity

El ile kolayca sökülüp temizlenebilen pervane sistemine sahiptir. Komple paslanmaz çelik gövdedir. Tahliye borusuna sahip ve 220V - 200 Watt - 50/60 Hz Elektrik motoru ile çalışır.

It has a propeller system that can be easily removed and cleaned by hand. The body is a stainless steel body. Has a discharge pipe and works with 220V - 200 Watt - 50-60 Hz electric motor.



Havalandırma Fanı - Ventilation Fan

ÖC.247	140x140 (220V - 1,1Kw)
ÖC.247-1	140x140 (220V - 0,55Kw)
ÖC.247-2	100x100 (220V - 1,1 Kw)
ÖC.247-3	100x100 (220V - 0,55Kw)

140x140 - 100x100 Sirkülasyon Fanları, kayış kasnaklı ve yandan motorludur. Kanatlar galvanizli çelik sacdan üretilmektedir.

Tavuk çiftliklerinde, barınaklarda, kümeslerde, atelyelerde, mantarhanelerde, fabrikalarda, üretim alanlarında, açık havalarda, egsoz ve sirkülasyon amaçlı kullanıma uygundur.

Fans keep your barn cool with the proper exhaust or circulation fans. Our fans are great to eliminate condensation, helping to deliver maximum airflow over wide areas.

100X100



140X140

